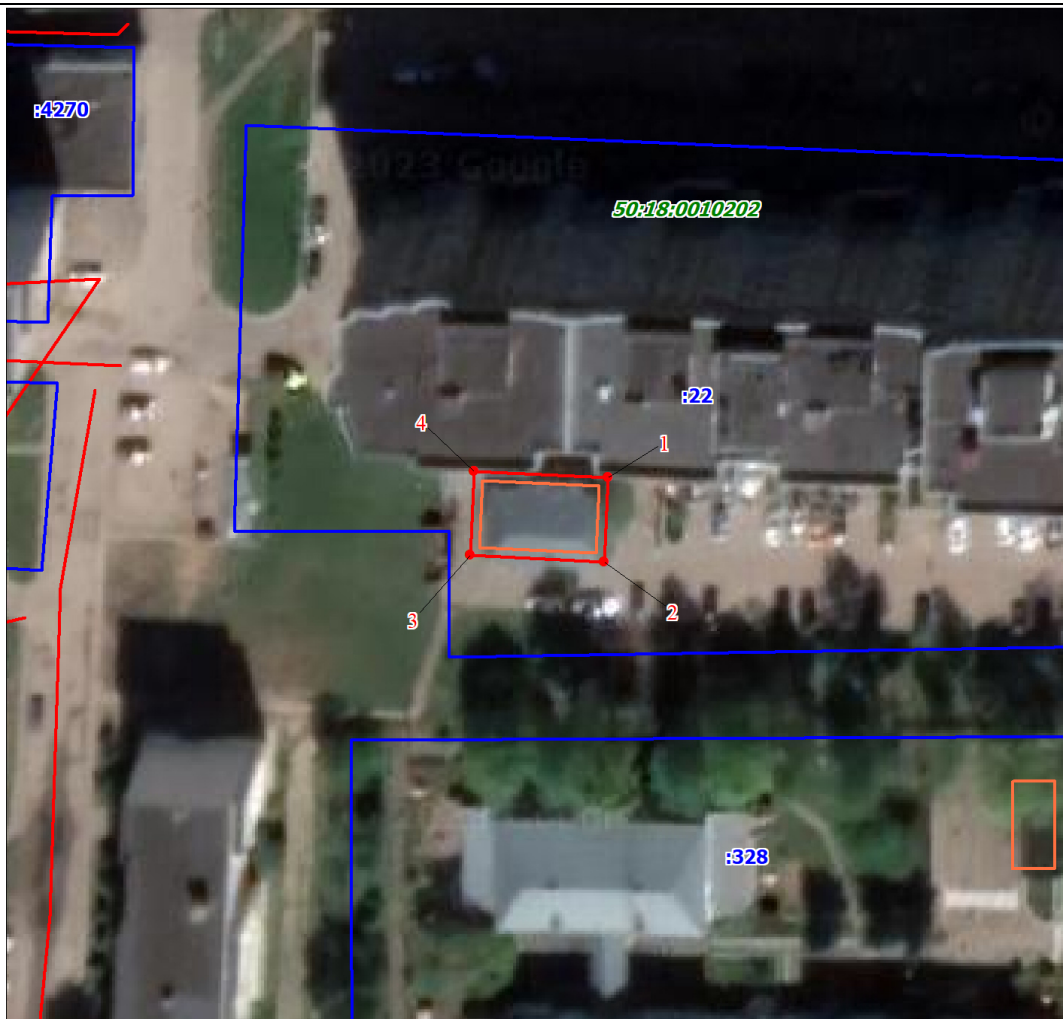


План границ объекта



Масштаб 1:700

Используемые условные знаки и обозначения:

- |  |  |
|--|--|
|  | Характерная точка границы объекта  |
|  | Надписи номеров характерных точек границы объекта  |
|  | Существующая часть границы, имеющиеся в ЕГРН сведения о которой достаточны для определения ее местоположения |
|  | Надписи кадастрового номера земельного участка   |
|  | Граница объекта  |
|  | Граница кадастрового квартала  |
|  | Обозначение кадастрового квартала  |
|  | Объект электросетевого хозяйства, в отношении которого устанавливается публичный сервитут                    |

Подпись

Шальгин Н. В.

Дата 22 июня 2023 г.

Место для оттиска печати (при наличии) лица, составившего описание местоположения границ объекта

## ГРАФИЧЕСКОЕ ОПИСАНИЕ

местоположения границ населенных пунктов, территориальных зон, особо охраняемых природных территорий, зон с особыми условиями использования территории

Публичный сервитут установлен в целях размещения, эксплуатации, реконструкции, капитального ремонта существующего объекта электросетевого хозяйства местного значения

(наименование объекта, местоположение границ которого описано (далее - объект))

Сведения об объекте					
№ п/п	Характеристики объекта			Описание характеристик	
1	2			3	
1	Местоположение объекта			Московская область, Можайский г.о., Можайск г	
2	Площадь объекта ± величина погрешности определения площади ( $P \pm \Delta P$ ), м <sup>2</sup>			155 ± 4	
3	Иные характеристики объекта			1. Публичный сервитут установлен в целях размещения, эксплуатации, реконструкции, капитального ремонта существующего объекта электросетевого хозяйства местного значения	
Сведения о местоположении границ объекта					
1. Система координат МСК-50, зона 1					
2. Сведения о характерных точках границ объекта					
Обозначение характерных точек границ	Координаты, м		Метод определения координат характерной точки	Средняя квадратическая погрешность положения характерной точки (Mt), м	Описание обозначения точки на местности (при наличии)
	X	Y			
1	2	3	4	5	6
1	440594.77	1285315.78	Геодезический метод	0.1	-
2	440584.93	1285315.44	Геодезический метод	0.1	-
3	440585.60	1285299.66	Геодезический метод	0.1	-
4	440595.34	1285299.98	Геодезический метод	0.1	-
1	440594.77	1285315.78	Геодезический метод	0.1	-