



АДМИНИСТРАЦИЯ  
МОЖАЙСКОГО ГОРОДСКОГО ОКРУГА  
МОСКОВСКОЙ ОБЛАСТИ

**ПОСТАНОВЛЕНИЕ**

06.11.2019 № 4171-П  
г. Можайск

**Об установлении публичного сервитута в порядке главы V.7. Земельного кодекса Российской Федерации по адресу: Московская область, Можайский городской округ, с. Борисово в целях размещения линейных объектов системы газоснабжения, их неотъемлемых технологических частей в пользу акционерного общества «Мособлгаз»**

В соответствии с Земельным кодексом Российской Федерации, Федеральным законом от 06.10.2003 № 131-ФЗ «Об общих принципах организации местного самоуправления в Российской Федерации», Законом Московской области № 23/96-ОЗ «О регулировании земельных отношений в Московской области», руководствуясь Уставом муниципального образования Можайский городской округ Московской области, сводным заключением Министерства имущественных отношений Московской области № 161-З от 28.10.2019, п. 64, рассмотрев ходатайство об установлении публичного сервитута от 12.09.2019 № Р001-9259236216-28494808 акционерного общества «Мособлгаз». **ПОСТАНОВЛЯЕТ:**

1. Установить публичный сервитут сроком на 587 мес. площадью 29333 кв. м, в пользу акционерного общества «Мособлгаз», в целях размещения линейных объектов системы газоснабжения, их неотъемлемых технологических частей – газораспределительная сеть с. Борисово, кадастровый номер 50:18:0000000:436, принадлежащая акционерному обществу «Мособлгаз» на праве собственности в отношении следующих земель и земельных участков с кадастровыми номерами:

- 50:18:0090316:5, площадью 1159 кв. м, адрес: установлено относительно ориентира, расположенного в границах участка. Ориентир Дом. Почтовый адрес ориентира: обл. Московская, р-н Можайский, с/о Борисовский, с. Борисово, ул. Молодежная;

- 50:18:0080425:39, площадью 1080 кв. м, адрес: установлено относительно ориентира, расположенного в границах участка. Почтовый адрес ориентира: обл.

\* 003620

Московская, р-н Можайский, сельское поселение Борисовское, с. Борисово, ул. Молодежная, дом 39;

- 50:18:0080425:44, площадью 948 кв. м, адрес: установлено относительно ориентира, расположенного в границах участка. Почтовый адрес ориентира: обл. Московская, р-н Можайский, с. Борисово, ул. Молодежная;

- 50:18:0080425:46, площадью 1000 кв. м, адрес: установлено относительно ориентира, расположенного в границах участка. Почтовый адрес ориентира: обл. Московская, р-н Можайский, сельское поселение Борисовское, с. Борисово, ул. Молодежная, дом 10;

- 50:18:0090316:54, площадью 900 кв. м, адрес: установлено относительно ориентира, расположенного в границах участка. Почтовый адрес ориентира: обл. Московская, р-н Можайский, с/о Борисовский, с. Борисово, ул. Смоленская;

- 50:18:0090316:59, площадью 1600 кв. м, адрес: установлено относительно ориентира, расположенного в границах участка. Почтовый адрес ориентира: обл. Московская, р-н Можайский, с/о Борисовский, с. Борисово, ул. Нагорная, дом 33;

- 50:18:0080425:61, площадью 1000 кв. м, адрес: установлено относительно ориентира, расположенного в границах участка. Почтовый адрес ориентира: обл. Московская, р-н Можайский, с/о Борисовский, с. Борисово, ул. Молодежная, дом 8, квартира №2;

- 50:18:0080425:62, площадью 1111 кв. м, адрес: установлено относительно ориентира, расположенного в границах участка. Почтовый адрес ориентира: обл. Московская, р-н Можайский, с/о Борисовский, с. Борисово, ул. Молодежная, дом №13/1;

- 50:18:0090316:96, площадью 1800 кв. м, адрес: установлено относительно ориентира, расположенного в границах участка. Почтовый адрес ориентира: обл. Московская, р-н Можайский, с/о Борисовский, с. Борисово, ул. Нагорная, дом 31;

- 50:18:0090316:105, площадью 2815 кв. м, адрес: установлено относительно ориентира, расположенного в границах участка. Почтовый адрес ориентира: обл. Московская, р-н Можайский, с/о Борисовский, с. Борисово, ул. Смоленская, дом 39;

- 50:18:0090316:106, площадью 1200 кв. м, адрес: установлено относительно ориентира, расположенного в границах участка. Почтовый адрес ориентира: обл. Московская, р-н Можайский, с/о Борисовский, с. Борисово, ул. Нагорная, уч №4;

- 50:18:0090316:110, площадью 1000 кв. м, адрес: установлено относительно ориентира, расположенного в границах участка. Почтовый адрес ориентира: обл. Московская, р-н Можайский, с/о Борисовский, с. Борисово, ул. Нагорная, дом 6;

- 50:18:0090316:120, площадью 2900 кв. м, адрес: установлено относительно ориентира, расположенного в границах участка. Почтовый адрес ориентира: обл. Московская, р-н Можайский, с. Борисово, ул. Смоленская, дом 37;

- 50:18:0080425:137, площадью 1214 кв. м, адрес: Московская область, Можайский район, сельское поселение Борисовское, с. Борисово, ул. Смоленская, д. 7;

\* 003620







- 50:18:0080425:893, площадью 600 кв. м, адрес: Московская область, р-н Можайский, с Борисово, Российская Федерация;  
 - 50:18:0090316:1354, площадью 422 кв. м, адрес: Московская область, Можайский район, с. Борисово, ул. Мурзина, д. 16;  
 - 50:18:0090316:1355, площадью 630 кв. м, адрес: Московская область, Можайский район, с. Борисово, ул. Мурзина, д. 2;  
 - 50:18:0090316:1356, площадью 547 кв. м, адрес: Московская область, Можайский район, с. Борисово, ул. Мурзина, д. 5;  
 - 50:18:0090316:1357, площадью 549 кв. м, адрес: Московская область, Можайский район, с. Борисово, ул. Мурзина, д. 3;  
 - 50:18:0090316:1358, площадью 463 кв. м, адрес: Московская область, Можайский район, с. Борисово, ул. Мурзина, д. 21;  
 - 50:18:0090316:1360, площадью 429 кв. м, адрес: Московская область, Можайский район, с. Борисово, ул. Мурзина, д. 22;  
 - 50:18:0090316:1363, площадью 517 кв. м, адрес: Московская область, Можайский район, с. Борисово, ул. Мурзина, д. 1;  
 - 50:18:0090316:1366, площадью 736 кв. м, адрес: Московская область, Можайский район, с. Борисово, ул. Мурзина, д. 28;  
 - 50:18:0090316:1367, площадью 798 кв. м, адрес: Московская область, Можайский район, с. Борисово, ул. Мурзина, д. 29;  
 - 50:18:0090316:1368, площадью 551 кв. м, адрес: Московская область, Можайский район, с. Борисово, ул. Мурзина, д. 34;  
 - 50:18:0090316:1403, площадью 1018 кв. м, адрес: Московская область, Можайский район, с. Борисово;  
 - 50:18:0090316:1462, площадью 1926 кв. м, адрес: Московская область, Можайский район, с. Борисово, ул. Мира;  
 - 50:18:0090316:1468, площадью 1123 кв. м, адрес: Московская область, Можайский район, с/с Борисовское, с. Борисово, ул. Смоленская;  
 - 50:18:0090316:1568, площадью 450 кв. м, адрес: Московская область, Можайский район, с. Борисово, ул. Мурзина, д. 17;  
 - 50:18:0090316:1645, площадью 314 кв. м, адрес: Московская область, Можайский район, с. Борисово, ул. Мурзина, около дома № 3;  
 - 50:18:0090316:1646, площадью 427 кв. м, адрес: Московская область, Можайский район, с. Борисово, ул. Мурзина, около дома № 21;  
 - 50:18:0090316:1655, площадью 1179 кв. м, адрес: Московская область, Можайский район, сельское поселение Борисовское, с. Борисово;  
 - 50:18:0090316:1674, площадью 8018 кв. м, адрес: Московская область, р-н Можайский, с Борисово;  
 - 50:18:0090316:1705, площадью 20467 кв. м, адрес: Московская область, р-н Можайский;  
 - 50:18:0090316:1724, площадью 65 кв. м, адрес: Московская область, р-н Можайский, п. Борисово;

\* 003620

- 50:18:0000000:15908, площадью 7143 кв. м, адрес: Московская область, Можайский район, сельское поселение Борисовское, с. Борисово;  
 - 50:18:0000000:17098, площадью 32783 кв. м, адрес: Московская область, р-н Можайский;  
 - 50:18:0000000:17193, площадью 21638 кв. м, адрес: Московская область, р-н Можайский;  
 - на территории кадастровых кварталов 50:18:0090316, 50:18:0080425.

2. Утвердить границы публичного сервитута, согласно приложению к настоящему Постановлению.

3. Порядок установления зон с особыми условиями использования территорий и содержание ограничений прав на земельные участки в границах таких зон, в целях размещения газораспределительных сетей определен постановлением Правительства Российской Федерации от 20.11.2000 № 878 «Об утверждении Правил охраны газораспределительных сетей».

4. Администрации направить копию настоящего Постановления в Управление Федеральной службы государственной регистрации, кадастра и картографии по Московской области для внесения сведений об установлении публичного сервитута в отношении земельных участков, указанных в п. 1. в Единый государственный реестр недвижимости.

5. Администрации опубликовать настоящее Постановление в газете «Новая жизнь» и разместить на официальном информационном сайте Администрации Можайского городского округа Московской области [www.admmozhaysk.ru](http://www.admmozhaysk.ru).

6. Управлению по земельным отношениям Администрации Можайского городского округа Московской области направить копию настоящего Постановления правообладателям земельных участков, в отношении которых принято решение об установлении публичного сервитута, разместить в общедоступных местах в пределах земельных участков, на которых расположены многоквартирные дома.

7. Управлению по земельным отношениям Администрации Можайского городского округа Московской области направить обладателю публичного сервитута копию настоящего Постановления, сведения о лицах, являющихся правообладателями земельных участков, сведения о лицах, подавших заявления об учете их прав (обременений прав) на земельные участки, способах связи с ними, копии документов, подтверждающих права указанных лиц на земельные участки.

8. Контроль за выполнением настоящего постановления возложить на заместителя Главы Администрации Можайского городского округа Клиньских М.М.

Глава  
Можайского городского округа



Д.А. Абаренов

\* 003620

**УТВЕРЖДЕНЫ:**  
**постановлением Администрации**  
**Можайского городского округа**  
**Московской области**  
от 06.11.2019 № 4171-17

### Сведения о границах публичного сервитута

*Зона публичного сервитута "Газораспределительная сеть с. Борисово"*

(наименование объекта землеустройства)

#### Раздел 1

#### Сведения об объекте

№ п/п	Характеристики объекта	Описание характеристик
1	2	3
1	Местоположение объекта	Московская область, р-н Можайский, с Борисово
2	Площадь объекта ± величина погрешности определения площади (Р ± ΔР)	29 333 м <sup>2</sup> ± 60 м <sup>2</sup>
3	Иные характеристики объекта	Номер кадастрового района: 50:18 Наименование объекта по документу: Зона публичного сервитута "Газораспределительная сеть с. Борисово" Тип по классификатору: Зона публичного сервитута



**ОПИСАНИЕ МЕСТОПОЛОЖЕНИЯ ГРАНИЦ**  
**Зона публичного сервитута "Газораспределительная сеть с. Борисово"**  
**Раздел 2**

Сведения о местоположении границ объекта					
1. Система координат МСК 50, зона 1					
2. Сведения о характерных точках границ объекта					
Обозначение характерных точек границ	Координаты, м		Метод определения координат характерной точки	Средняя квадратическая погрешность положения характерной точки (Мг), м	Описание обозначения точки на местности (при наличии)
	X	Y			
1	2	3	4	5	6
1	430 474,42	1 285 997,79	Аналитический метод	0,10	
599	430 474,05	1 285 993,81		0,10	
598	430 516,68	1 285 989,79		0,10	
597	430 560,95	1 285 985,64		0,10	
596	430 605,21	1 285 981,48		0,10	
595	430 720,28	1 285 970,05		0,10	
594	430 765,38	1 285 965,35		0,10	
593	430 810,50	1 285 960,65		0,10	
592	430 856,48	1 285 956,13		0,10	
591	430 902,43	1 285 951,62		0,10	
590	430 951,57	1 285 945,91		0,10	
589	431 000,81	1 285 940,19		0,10	
588	431 043,98	1 285 938,75		0,10	
587	431 045,24	1 285 938,59		0,10	
586	431 045,64	1 285 929,83		0,10	
585	431 047,11	1 285 928,28		0,10	
584	431 065,69	1 285 926,23		0,10	
583	431 068,94	1 285 926,98		0,10	
582	431 086,79	1 285 933,03		0,10	
581	431 089,61	1 285 934,00		0,10	
580	431 095,72	1 285 917,55		0,10	
579	431 109,67	1 285 885,94		0,10	
578	431 121,12	1 285 862,53		0,10	
577	431 140,92	1 285 822,97		0,10	
576	431 146,62	1 285 809,91		0,10	
575	431 146,52	1 285 809,86		0,10	
574	431 147,39	1 285 808,13		0,10	
573	431 150,63	1 285 800,71		0,10	
572	431 158,70	1 285 780,79		0,10	
571	431 166,10	1 285 759,32		0,10	
570	431 169,36	1 285 746,66		0,10	
569	431 174,58	1 285 724,24	0,10		
568	431 176,63	1 285 710,68	0,10		
567	431 165,27	1 285 708,03	0,10		
566	431 147,82	1 285 703,95	0,10		
565	431 148,73	1 285 700,06	0,10		
564	431 166,18	1 285 704,13	0,10		
563	431 179,26	1 285 707,18	0,10		
562	431 181,16	1 285 707,46	0,10		
561	431 181,14	1 285 707,61	0,10		
560	431 217,54	1 285 715,09	0,10		
559	431 243,03	1 285 720,53	0,10		
558	431 268,52	1 285 725,97	0,10		
557	431 302,27	1 285 733,54	0,10		
556	431 309,80	1 285 735,06	0,10		
555	431 319,96	1 285 736,64	0,10		
554	431 323,31	1 285 737,10	0,10		
553	431 341,67	1 285 740,93	0,10		

## Раздел 2

Сведения о местоположении границ объекта					
1	2	3	4	5	6
552	431 368,12	1 285 746,14		0,10	
551	431 394,59	1 285 751,36		0,10	
550	431 433,79	1 285 758,88		0,10	
549	431 473,00	1 285 766,41		0,10	
548	431 508,82	1 285 773,14		0,10	
547	431 544,64	1 285 779,87		0,10	
546	431 599,70	1 285 790,52		0,10	
545	431 632,58	1 285 797,29		0,10	
544	431 665,43	1 285 804,04		0,10	
543	431 693,78	1 285 809,52		0,10	
542	431 694,15	1 285 809,67		0,10	
541	431 706,84	1 285 788,61		0,10	
540	431 722,68	1 285 767,49		0,10	
539	431 736,29	1 285 752,07		0,10	
538	431 750,33	1 285 738,29		0,10	
537	431 752,87	1 285 736,80		0,10	
536	431 754,92	1 285 737,29		0,10	
535	431 757,80	1 285 739,21		0,10	
534	431 758,88	1 285 739,77		0,10	
533	431 774,56	1 285 724,02		0,10	
532	431 805,71	1 285 689,39		0,10	
531	431 837,41	1 285 658,33		0,10	
530	431 868,89	1 285 632,34		0,10	
529	431 896,31	1 285 609,17		0,10	
528	431 913,25	1 285 595,69		0,10	
527	431 915,74	1 285 598,82		0,10	
526	431 898,84	1 285 612,27		0,10	
525	431 871,45	1 285 635,41	Аналитический метод	0,10	—
524	431 840,08	1 285 661,31		0,10	
523	431 808,60	1 285 692,16		0,10	
522	431 777,46	1 285 726,77		0,10	
521	431 760,44	1 285 743,87		0,10	
520	431 758,15	1 285 743,89		0,10	
519	431 755,76	1 285 742,66		0,10	
518	431 753,44	1 285 741,11		0,10	
517	431 752,79	1 285 741,49		0,10	
516	431 739,20	1 285 754,82		0,10	
515	431 725,78	1 285 770,01		0,10	
514	431 710,16	1 285 790,85		0,10	
513	431 696,76	1 285 813,10		0,10	
512	431 696,03	1 285 814,81		0,10	
511	431 695,79	1 285 814,71		0,10	
510	431 694,68	1 285 816,56		0,10	
509	431 668,88	1 285 861,81		0,10	
508	431 654,53	1 285 886,63		0,10	
507	431 640,20	1 285 911,44		0,10	
506	431 615,74	1 285 954,47		0,10	
505	431 599,49	1 285 982,78		0,10	
504	431 621,34	1 285 997,55		0,10	
503	431 618,07	1 286 000,56		0,10	
502	431 615,35	1 285 999,51		0,10	
501	431 614,46	1 285 998,27		0,10	
500	431 605,40	1 285 993,51		0,10	
499	431 600,52	1 285 991,76		0,10	
498	431 598,48	1 285 991,25		0,10	



## Раздел 2

Сведения о местоположении границ объекта					
1	2	3	4	5	6
497	431 597,05	1 285 990,77		0,10	
496	431 595,02	1 285 993,47		0,10	
495	431 593,86	1 285 992,60		0,10	
494	431 590,64	1 285 998,21		0,10	
493	431 577,01	1 286 021,91		0,10	
492	431 563,38	1 286 045,61		0,10	
491	431 550,81	1 286 067,36		0,10	
490	431 537,95	1 286 092,95		0,10	
489	431 538,88	1 286 093,49		0,10	
488	431 540,62	1 286 094,46		0,10	
487	431 540,60	1 286 094,49		0,10	
486	431 546,77	1 286 098,07		0,10	
485	431 560,88	1 286 105,79		0,10	
484	431 576,80	1 286 114,59		0,10	
483	431 579,36	1 286 117,27		0,10	
482	431 582,94	1 286 124,70		0,10	
481	431 584,19	1 286 127,48		0,10	
480	431 586,42	1 286 131,75		0,10	
479	431 597,19	1 286 140,49		0,10	
478	431 630,63	1 286 169,22		0,10	
477	431 646,75	1 286 186,80		0,10	
476	431 667,43	1 286 209,24		0,10	
475	431 687,55	1 286 230,48		0,10	
474	431 708,06	1 286 252,94		0,10	
473	431 720,50	1 286 267,79		0,10	
472	431 720,50	1 286 270,54		0,10	
471	431 691,80	1 286 296,26		0,10	
470	431 680,48	1 286 306,65	Аналитический метод	0,10	—
469	431 680,17	1 286 307,34		0,10	
468	431 680,22	1 286 307,70		0,10	
467	431 683,57	1 286 312,19		0,10	
466	431 705,23	1 286 339,30		0,10	
465	431 709,19	1 286 344,34		0,10	
464	431 712,60	1 286 341,53		0,10	
463	431 736,68	1 286 322,73		0,10	
462	431 763,24	1 286 297,01		0,10	
461	431 776,23	1 286 282,28		0,10	
460	431 779,51	1 286 280,36		0,10	
459	431 783,23	1 286 281,46		0,10	
458	431 783,64	1 286 281,46		0,10	
457	431 785,47	1 286 278,63		0,10	
456	431 799,42	1 286 257,26		0,10	
455	431 819,42	1 286 225,68		0,10	
454	431 822,80	1 286 227,82		0,10	
453	431 802,78	1 286 259,42		0,10	
452	431 788,83	1 286 280,81		0,10	
451	431 785,81	1 286 285,46		0,10	
450	431 782,65	1 286 285,46		0,10	
449	431 780,03	1 286 284,69		0,10	
448	431 778,81	1 286 285,41		0,10	
447	431 766,14	1 286 299,77		0,10	
446	431 739,31	1 286 325,75		0,10	
445	431 715,10	1 286 344,65		0,10	
444	431 711,67	1 286 347,49		0,10	
443	431 715,76	1 286 352,69		0,10	

## Раздел 2

Сведения о местоположении границ объекта					
1	2	3	4	5	6
442	431 717,59	1 286 355,68		0,10	
441	431 716,37	1 286 358,71		0,10	
440	431 707,63	1 286 367,10		0,10	
439	431 695,87	1 286 376,75		0,10	
438	431 693,29	1 286 378,64		0,10	
437	431 693,61	1 286 379,04		0,10	
436	431 697,34	1 286 384,44		0,10	
435	431 711,84	1 286 404,07		0,10	
434	431 716,05	1 286 410,35		0,10	
433	431 723,69	1 286 422,03		0,10	
432	431 726,47	1 286 425,99		0,10	
431	431 727,09	1 286 427,96		0,10	
430	431 726,71	1 286 429,68		0,10	
429	431 723,53	1 286 433,29		0,10	
428	431 705,29	1 286 447,19		0,10	
427	431 694,27	1 286 455,75		0,10	
426	431 689,80	1 286 459,28		0,10	
425	431 689,46	1 286 460,01		0,10	
424	431 688,94	1 286 461,71		0,10	
423	431 702,99	1 286 482,47		0,10	
422	431 699,67	1 286 484,72		0,10	
421	431 686,38	1 286 465,06		0,10	
420	431 683,62	1 286 465,44		0,10	
419	431 685,71	1 286 458,58		0,10	
418	431 686,57	1 286 456,73		0,10	
417	431 691,81	1 286 452,60		0,10	
416	431 702,85	1 286 444,02		0,10	
415	431 720,79	1 286 430,35	Аналитический метод	0,10	—
414	431 722,90	1 286 427,96		0,10	
413	431 722,84	1 286 427,78		0,10	
412	431 720,38	1 286 424,28		0,10	
411	431 712,71	1 286 412,56		0,10	
410	431 708,56	1 286 406,37		0,10	
409	431 694,08	1 286 386,76		0,10	
408	431 690,41	1 286 381,44		0,10	
407	431 690,06	1 286 381,01		0,10	
406	431 655,82	1 286 406,13		0,10	
405	431 627,22	1 286 426,69		0,10	
404	431 598,59	1 286 447,26		0,10	
403	431 590,37	1 286 452,76		0,10	
402	431 585,93	1 286 455,73		0,10	
401	431 597,08	1 286 471,28		0,10	
400	431 626,12	1 286 514,27		0,10	
399	431 645,26	1 286 542,11		0,10	
398	431 664,40	1 286 569,95		0,10	
397	431 683,87	1 286 598,50		0,10	
396	431 704,46	1 286 628,69		0,10	
395	431 701,15	1 286 630,95		0,10	
394	431 680,56	1 286 600,75		0,10	
393	431 661,10	1 286 572,21		0,10	
392	431 641,96	1 286 544,37		0,10	
391	431 622,82	1 286 516,53		0,10	
390	431 593,80	1 286 473,57		0,10	
389	431 580,32	1 286 454,76		0,10	
388	431 574,55	1 286 446,73		0,10	



## Раздел 2

Сведения о местоположении границ объекта					
1	2	3	4	5	6
387	431 577,80	1 286 444,40		0,10	
386	431 583,60	1 286 452,48		0,10	
385	431 588,15	1 286 449,44		0,10	
384	431 596,31	1 286 443,98		0,10	
383	431 653,48	1 286 402,89		0,10	
382	431 686,33	1 286 378,79		0,10	
381	431 685,81	1 286 378,95		0,10	
380	431 684,60	1 286 375,14		0,10	
379	431 688,29	1 286 373,97		0,10	
378	431 689,86	1 286 374,60		0,10	
377	431 690,52	1 286 375,22		0,10	
376	431 690,77	1 286 375,53		0,10	
375	431 693,41	1 286 373,59		0,10	
374	431 704,98	1 286 364,11		0,10	
373	431 712,98	1 286 356,42		0,10	
372	431 713,12	1 286 356,05		0,10	
371	431 712,47	1 286 354,98		0,10	
370	431 707,33	1 286 348,44		0,10	
369	431 706,07	1 286 346,92		0,10	
368	431 706,11	1 286 346,89		0,10	
367	431 702,10	1 286 341,79		0,10	
366	431 680,40	1 286 314,63		0,10	
365	431 676,43	1 286 309,31		0,10	
364	431 676,03	1 286 306,79		0,10	
363	431 677,18	1 286 304,25		0,10	
362	431 689,11	1 286 293,30		0,10	
361	431 716,27	1 286 268,96		0,10	
360	431 705,05	1 286 255,58	Аналитический метод	0,10	—
359	431 684,62	1 286 233,20		0,10	
358	431 664,51	1 286 211,97		0,10	
357	431 643,80	1 286 189,51		0,10	
356	431 627,84	1 286 172,10		0,10	
355	431 594,63	1 286 143,56		0,10	
354	431 583,25	1 286 134,33		0,10	
353	431 580,59	1 286 129,23		0,10	
352	431 579,31	1 286 126,39		0,10	
351	431 576,03	1 286 119,58		0,10	
350	431 574,33	1 286 117,79		0,10	
349	431 558,94	1 286 109,30		0,10	
348	431 544,80	1 286 101,56		0,10	
347	431 536,90	1 286 096,96		0,10	
346	431 536,14	1 286 096,54		0,10	
345	431 533,47	1 286 101,87		0,10	
344	431 524,76	1 286 121,47		0,10	
343	431 514,11	1 286 144,65		0,10	
342	431 500,65	1 286 169,85		0,10	
341	431 483,89	1 286 199,33		0,10	
340	431 463,74	1 286 231,78		0,10	
339	431 460,60	1 286 237,47		0,10	
338	431 459,53	1 286 238,53		0,10	
337	431 458,49	1 286 240,02		0,10	
336	431 458,22	1 286 239,82		0,10	
335	431 457,98	1 286 240,06		0,10	
334	431 456,70	1 286 238,77		0,10	
333	431 444,95	1 286 230,57		0,10	

## Раздел 2

Сведения о местоположении границ объекта					
1	2	3	4	5	6
332	431 430,19	1 286 219,38		0,10	
331	431 428,19	1 286 218,20		0,10	
330	431 420,86	1 286 222,66		0,10	
329	431 413,73	1 286 227,08		0,10	
328	431 410,43	1 286 228,20		0,10	
327	431 409,23	1 286 227,75		0,10	
326	431 409,13	1 286 227,96		0,10	
325	431 407,46	1 286 227,10		0,10	
324	431 407,38	1 286 227,07		0,10	
323	431 407,27	1 286 227,00		0,10	
322	431 405,57	1 286 226,13		0,10	
321	431 405,64	1 286 225,98		0,10	
320	431 393,33	1 286 218,27		0,10	
319	431 389,99	1 286 216,45		0,10	
318	431 375,84	1 286 208,76		0,10	
317	431 377,16	1 286 201,53		0,10	
316	431 377,38	1 286 200,30		0,10	
315	431 378,71	1 286 193,78		0,10	
314	431 380,82	1 286 182,21		0,10	
313	431 381,48	1 286 178,54		0,10	
312	431 381,76	1 286 175,36		0,10	
311	431 381,30	1 286 174,60		0,10	
310	431 365,99	1 286 157,97		0,10	
309	431 365,97	1 286 157,99		0,10	
308	431 364,65	1 286 156,52		0,10	
307	431 352,48	1 286 143,73		0,10	
306	431 352,39	1 286 143,80		0,10	
305	431 351,15	1 286 142,33	Аналитический метод	0,10	—
304	431 341,84	1 286 132,85		0,10	
303	431 321,46	1 286 110,03		0,10	
302	431 319,28	1 286 107,79		0,10	
301	431 317,05	1 286 110,23		0,10	
300	431 314,10	1 286 107,52		0,10	
299	431 316,50	1 286 104,90		0,10	
298	431 309,37	1 286 097,40		0,10	
297	431 309,34	1 286 097,42		0,10	
296	431 308,58	1 286 096,59		0,10	
295	431 305,95	1 286 099,17		0,10	
294	431 303,15	1 286 096,31		0,10	
293	431 305,95	1 286 093,57		0,10	
292	431 300,90	1 286 087,70		0,10	
291	431 291,02	1 286 076,58		0,10	
290	431 281,74	1 286 066,42		0,10	
289	431 280,39	1 286 064,96		0,10	
288	431 277,15	1 286 061,40		0,10	
287	431 247,11	1 286 028,98		0,10	
286	431 227,17	1 286 005,61		0,10	
285	431 225,83	1 286 004,18		0,10	
284	431 225,87	1 286 004,14		0,10	
283	431 214,64	1 285 991,50		0,10	
282	431 213,33	1 285 990,00		0,10	
281	431 199,93	1 285 974,92		0,10	
280	431 198,39	1 285 972,72		0,10	
279	431 198,53	1 285 970,46		0,10	
278	431 203,70	1 285 965,07		0,10	



## Раздел 2

Сведения о местоположении границ объекта					
1	2	3	4	5	6
277	431 225,17	1 285 944,23		0,10	
276	431 243,99	1 285 925,76		0,10	
275	431 241,19	1 285 922,64		0,10	
274	431 237,64	1 285 918,84		0,10	
273	431 235,79	1 285 916,79		0,10	
272	431 238,77	1 285 914,12		0,10	
271	431 240,59	1 285 916,14		0,10	
270	431 244,15	1 285 919,94		0,10	
269	431 246,87	1 285 922,99		0,10	
268	431 256,26	1 285 914,15		0,10	
267	431 258,08	1 285 912,75		0,10	
266	431 253,33	1 285 906,79		0,10	
265	431 237,68	1 285 886,87		0,10	
264	431 210,85	1 285 864,87		0,10	
263	431 179,87	1 285 835,94		0,10	
262	431 167,94	1 285 823,99		0,10	
261	431 151,78	1 285 812,52		0,10	
260	431 150,19	1 285 811,72		0,10	
259	431 144,54	1 285 824,67		0,10	
258	431 124,70	1 285 864,31		0,10	
257	431 113,30	1 285 887,62		0,10	
256	431 099,43	1 285 919,05		0,10	
255	431 092,70	1 285 937,18		0,10	
254	431 092,06	1 285 939,05		0,10	
253	431 092,01	1 285 939,04		0,10	
252	431 088,39	1 285 948,79		0,10	
251	431 084,45	1 285 958,96		0,10	
250	431 091,70	1 285 963,54	Аналитический метод	0,10	—
249	431 108,94	1 285 981,80		0,10	
248	431 139,34	1 286 013,24		0,10	
247	431 136,46	1 286 016,02		0,10	
246	431 106,05	1 285 984,56		0,10	
245	431 089,13	1 285 966,66		0,10	
244	431 082,73	1 285 962,61		0,10	
243	431 079,26	1 285 968,55		0,10	
242	431 087,25	1 285 977,96		0,10	
241	431 117,46	1 286 009,73		0,10	
240	431 146,34	1 286 038,71		0,10	
239	431 175,23	1 286 067,70		0,10	
238	431 206,27	1 286 098,29		0,10	
237	431 237,33	1 286 128,90		0,10	
236	431 260,86	1 286 153,00		0,10	
235	431 277,97	1 286 170,53		0,10	
234	431 278,69	1 286 172,46		0,10	
233	431 277,38	1 286 175,17		0,10	
232	431 269,41	1 286 184,27		0,10	
231	431 248,80	1 286 209,58		0,10	
230	431 248,98	1 286 209,99		0,10	
229	431 265,59	1 286 232,87		0,10	
228	431 285,58	1 286 265,21		0,10	
227	431 298,68	1 286 287,30		0,10	
226	431 302,16	1 286 293,18		0,10	
225	431 302,16	1 286 295,63		0,10	
224	431 297,17	1 286 300,04		0,10	
223	431 297,25	1 286 300,18		0,10	

## Раздел 2

Сведения о местоположении границ объекта					
1	2	3	4	5	6
222	431 303,74	1 286 309,16		0,10	
221	431 324,64	1 286 337,25		0,10	
220	431 342,30	1 286 360,99		0,10	
219	431 363,34	1 286 389,77		0,10	
218	431 385,72	1 286 422,51		0,10	
217	431 403,49	1 286 448,51		0,10	
216	431 423,21	1 286 478,39		0,10	
215	431 425,46	1 286 477,24		0,10	
214	431 427,84	1 286 477,10		0,10	
213	431 429,98	1 286 478,85		0,10	
212	431 432,66	1 286 482,59		0,10	
211	431 432,71	1 286 482,56		0,10	
210	431 434,01	1 286 481,88		0,10	
209	431 438,57	1 286 479,48		0,10	
208	431 440,50	1 286 479,90		0,10	
207	431 442,22	1 286 481,92		0,10	
206	431 466,32	1 286 518,07		0,10	
205	431 490,13	1 286 556,14		0,10	
204	431 513,94	1 286 594,18		0,10	
203	431 563,07	1 286 672,52		0,10	
202	431 581,42	1 286 701,48		0,10	
201	431 608,27	1 286 743,68		0,10	
200	431 612,67	1 286 740,34		0,10	
199	431 617,95	1 286 736,16		0,10	
198	431 617,93	1 286 736,07		0,10	
197	431 618,96	1 286 735,37		0,10	
196	431 620,47	1 286 734,17		0,10	
195	431 620,55	1 286 734,28	Аналитический метод	0,10	—
194	431 629,92	1 286 727,89		0,10	
193	431 645,56	1 286 717,85		0,10	
192	431 674,05	1 286 700,31		0,10	
191	431 697,36	1 286 686,30		0,10	
190	431 725,86	1 286 666,95		0,10	
189	431 727,72	1 286 665,95		0,10	
188	431 730,37	1 286 666,04		0,10	
187	431 748,70	1 286 691,76		0,10	
186	431 796,90	1 286 758,80		0,10	
185	431 818,94	1 286 789,32		0,10	
184	431 815,70	1 286 791,67		0,10	
183	431 793,66	1 286 761,14		0,10	
182	431 769,56	1 286 727,61		0,10	
181	431 745,45	1 286 694,09		0,10	
180	431 728,38	1 286 670,14		0,10	
179	431 727,94	1 286 670,38		0,10	
178	431 699,51	1 286 689,67		0,10	
177	431 676,13	1 286 703,72		0,10	
176	431 647,69	1 286 721,24		0,10	
175	431 632,13	1 286 731,23		0,10	
174	431 622,41	1 286 737,85		0,10	
173	431 623,36	1 286 740,47		0,10	
172	431 643,92	1 286 770,85		0,10	
171	431 659,46	1 286 794,12		0,10	
170	431 672,17	1 286 814,27		0,10	
169	431 699,13	1 286 856,06		0,10	
168	431 712,22	1 286 875,90		0,10	



## Раздел 2

Сведения о местоположении границ объекта					
1	2	3	4	5	6
167	431 735,20	1 286 912,01		0,10	
166	431 759,24	1 286 949,79		0,10	
165	431 755,86	1 286 951,94		0,10	
164	431 731,82	1 286 914,16		0,10	
163	431 708,87	1 286 878,08		0,10	
162	431 695,78	1 286 858,25		0,10	
161	431 668,79	1 286 816,42		0,10	
160	431 656,10	1 286 796,29		0,10	
159	431 640,60	1 286 773,08		0,10	
158	431 619,76	1 286 742,30		0,10	
157	431 619,07	1 286 740,38		0,10	
156	431 615,12	1 286 743,51		0,10	
155	431 610,43	1 286 747,06		0,10	
154	431 614,60	1 286 753,57		0,10	
153	431 611,24	1 286 755,73		0,10	
152	431 606,10	1 286 747,73		0,10	
151	431 604,94	1 286 746,20		0,10	
150	431 605,07	1 286 746,11		0,10	
149	431 578,04	1 286 703,63		0,10	
148	431 559,69	1 286 674,66		0,10	
147	431 535,12	1 286 635,48		0,10	
146	431 510,55	1 286 596,30		0,10	
145	431 486,74	1 286 558,26		0,10	
144	431 462,96	1 286 520,24		0,10	
143	431 439,03	1 286 484,34		0,10	
142	431 438,69	1 286 483,94		0,10	
141	431 435,86	1 286 485,43		0,10	
140	431 434,99	1 286 485,88	Аналитический метод	0,10	—
139	431 458,84	1 286 520,36		0,10	
138	431 472,66	1 286 545,19		0,10	
137	431 486,48	1 286 570,03		0,10	
136	431 489,19	1 286 576,25		0,10	
135	431 489,68	1 286 577,43		0,10	
134	431 500,97	1 286 599,05		0,10	
133	431 546,32	1 286 674,62		0,10	
132	431 561,82	1 286 698,24		0,10	
131	431 577,51	1 286 722,17		0,10	
130	431 593,51	1 286 746,56		0,10	
129	431 609,83	1 286 771,43		0,10	
128	431 606,48	1 286 773,62		0,10	
127	431 590,17	1 286 748,75		0,10	
126	431 574,17	1 286 724,36		0,10	
125	431 558,47	1 286 700,44		0,10	
124	431 542,93	1 286 676,75		0,10	
123	431 520,21	1 286 638,89		0,10	
122	431 497,48	1 286 601,01		0,10	
121	431 486,05	1 286 579,13		0,10	
120	431 485,51	1 286 577,81		0,10	
119	431 482,89	1 286 571,80		0,10	
118	431 469,17	1 286 547,14		0,10	
117	431 455,44	1 286 522,48		0,10	
116	431 432,21	1 286 488,89		0,10	
115	431 429,96	1 286 490,51		0,10	
114	431 402,66	1 286 508,77		0,10	
113	431 380,60	1 286 523,80		0,10	

Раздел 2

Сведения о местоположении границ объекта					
1	2	3	4	5	6
112	431 358,53	1 286 538,83	Аналитический метод	0,10	
111	431 335,37	1 286 554,28		0,10	
110	431 313,19	1 286 569,08		0,10	
109	431 315,29	1 286 574,71		0,10	
108	431 318,81	1 286 582,39		0,10	
107	431 317,13	1 286 584,00		0,10	
106	431 315,97	1 286 585,40		0,10	
105	431 314,22	1 286 587,76		0,10	
104	431 307,35	1 286 593,65		0,10	
103	431 302,63	1 286 597,47		0,10	
102	431 277,82	1 286 615,83		0,10	
101	431 269,43	1 286 621,53		0,10	
100	431 267,82	1 286 621,81		0,10	
99	431 265,33	1 286 620,35		0,10	
98	431 254,80	1 286 610,74		0,10	
97	431 239,56	1 286 599,06		0,10	
96	431 235,16	1 286 596,47		0,10	
95	431 234,83	1 286 596,88		0,10	
94	431 233,31	1 286 598,80		0,10	
93	431 214,30	1 286 620,21		0,10	
92	431 202,78	1 286 633,30		0,10	
91	431 192,15	1 286 644,67		0,10	
90	431 189,23	1 286 641,94		0,10	
89	431 199,81	1 286 630,61		0,10	
88	431 211,30	1 286 617,56		0,10	
87	431 230,24	1 286 596,22		0,10	
86	431 230,49	1 286 595,90		0,10	
85	431 230,17	1 286 595,64		0,10	
84	431 222,46	1 286 587,69		0,10	
83	431 216,89	1 286 581,72		0,10	
82	431 203,46	1 286 568,75		0,10	
81	431 206,24	1 286 565,88		0,10	
80	431 219,74	1 286 578,92		0,10	
79	431 225,35	1 286 584,93		0,10	
78	431 232,90	1 286 592,70		0,10	
77	431 232,98	1 286 592,77		0,10	
76	431 233,31	1 286 592,35		0,10	
75	431 235,29	1 286 591,91		0,10	
74	431 241,80	1 286 595,73		0,10	
73	431 257,37	1 286 607,67		0,10	
72	431 267,71	1 286 617,11		0,10	
71	431 268,31	1 286 617,46		0,10	
70	431 275,50	1 286 612,57		0,10	
69	431 300,18	1 286 594,31		0,10	
68	431 304,78	1 286 590,58		0,10	
67	431 311,28	1 286 585,01		0,10	
66	431 312,82	1 286 582,93		0,10	
65	431 314,00	1 286 581,50		0,10	
64	431 311,59	1 286 576,25		0,10	
63	431 308,85	1 286 568,89		0,10	
62	431 309,35	1 286 566,84		0,10	
61	431 333,15	1 286 550,96		0,10	
60	431 356,29	1 286 535,52		0,10	
59	431 378,34	1 286 520,49		0,10	
58	431 400,41	1 286 505,46		0,10	



Раздел 2

Сведения о местоположении границ объекта					
1	2	3	4	5	6
57	431 427,68	1 286 487,22		0,10	
56	431 429,91	1 286 485,62		0,10	
55	431 427,04	1 286 481,61		0,10	
54	431 426,52	1 286 481,19		0,10	
53	431 422,88	1 286 483,05		0,10	
52	431 420,94	1 286 482,20		0,10	
51	431 400,17	1 286 450,74		0,10	
50	431 382,42	1 286 424,76		0,10	
49	431 360,08	1 286 392,08		0,10	
48	431 339,08	1 286 363,37		0,10	
47	431 321,43	1 286 339,64		0,10	
46	431 300,52	1 286 311,53		0,10	
45	431 293,86	1 286 302,32		0,10	
44	431 292,97	1 286 300,69		0,10	
43	431 292,84	1 286 298,53		0,10	
42	431 297,98	1 286 293,98		0,10	
41	431 295,23	1 286 289,33		0,10	
40	431 282,16	1 286 267,29		0,10	
39	431 262,26	1 286 235,10		0,10	
38	431 245,47	1 286 211,97		0,10	
37	431 244,19	1 286 208,92		0,10	
36	431 266,35	1 286 181,69		0,10	
35	431 274,01	1 286 172,94		0,10	
34	431 274,25	1 286 172,45		0,10	
33	431 257,99	1 286 155,80		0,10	
32	431 234,50	1 286 131,73		0,10	
31	431 203,46	1 286 101,14		0,10	
30	431 172,41	1 286 070,53	Аналитический метод	0,10	
29	431 143,51	1 286 041,53		0,10	
28	431 114,59	1 286 012,52		0,10	
27	431 084,27	1 285 980,63		0,10	
26	431 075,71	1 285 970,55		0,10	
25	431 074,72	1 285 968,39		0,10	
24	431 079,94	1 285 959,47		0,10	
23	431 080,37	1 285 957,80		0,10	
22	431 080,58	1 285 957,86		0,10	
21	431 084,65	1 285 947,37		0,10	
20	431 088,22	1 285 937,75		0,10	
19	431 085,50	1 285 936,82		0,10	
18	431 067,84	1 285 930,83		0,10	
17	431 065,45	1 285 930,28		0,10	
16	431 049,54	1 285 932,04		0,10	
15	431 049,15	1 285 940,73		0,10	
14	431 047,58	1 285 942,32		0,10	
13	431 044,31	1 285 942,74		0,10	
12	431 001,11	1 285 944,18		0,10	
11	430 952,03	1 285 949,88		0,10	
10	430 902,86	1 285 955,59		0,10	
9	430 856,87	1 285 960,11		0,10	
8	430 810,89	1 285 964,63		0,10	
7	430 765,80	1 285 969,33		0,10	
6	430 720,68	1 285 974,03		0,10	
5	430 663,14	1 285 979,75		0,10	
4	430 605,60	1 285 985,47		0,10	
3	430 561,32	1 285 989,62		0,10	

**Раздел 2**

<b>Сведения о местоположении границ объекта</b>					
<b>1</b>	<b>2</b>	<b>3</b>	<b>4</b>	<b>5</b>	<b>6</b>
2	430 517,06	1 285 993,78	Аналитический метод	0,10	—
1	430 474,42	1 285 997,79		0,10	
<b>Вырез 1 из 4</b>					
600	431 280,25	1 285 926,44	Аналитический метод	0,10	
601	431 282,43	1 285 930,05		0,10	
602	431 279,74	1 285 926,86		0,10	
600	431 280,25	1 285 926,44		0,10	
<b>Вырез 2 из 4</b>					
603	431 597,50	1 285 986,26	Аналитический метод	0,10	
604	431 598,78	1 285 987,13		0,10	
605	431 597,29	1 285 986,63		0,10	
603	431 597,50	1 285 986,26		0,10	
<b>Вырез 3 из 4</b>					
606	431 154,32	1 285 802,26	Аналитический метод	0,10	
607	431 162,44	1 285 782,19		0,10	
608	431 169,93	1 285 760,47		0,10	
609	431 173,24	1 285 747,61		0,10	
610	431 178,51	1 285 724,99		0,10	
611	431 180,54	1 285 711,57		0,10	
612	431 216,71	1 285 719,00		0,10	
613	431 267,67	1 285 729,88		0,10	
614	431 301,44	1 285 737,45		0,10	
615	431 309,09	1 285 739,00		0,10	
616	431 319,38	1 285 740,60		0,10	
617	431 322,63	1 285 741,04		0,10	
618	431 340,87	1 285 744,85		0,10	
619	431 367,35	1 285 750,07		0,10	
620	431 393,82	1 285 755,28		0,10	
621	431 433,04	1 285 762,81		0,10	
622	431 472,26	1 285 770,34		0,10	
623	431 508,08	1 285 777,07		0,10	
624	431 543,89	1 285 783,80		0,10	
625	431 598,92	1 285 794,44		0,10	
626	431 631,77	1 285 801,20		0,10	
627	431 664,65	1 285 807,97		0,10	
628	431 692,01	1 285 813,25		0,10	
629	431 691,23	1 285 814,54		0,10	
630	431 665,41	1 285 859,82		0,10	
631	431 651,07	1 285 884,63		0,10	
632	431 636,72	1 285 909,45		0,10	
633	431 612,27	1 285 952,48		0,10	
634	431 596,17	1 285 980,54		0,10	
635	431 587,79	1 285 974,88		0,10	
636	431 586,07	1 285 975,10		0,10	
637	431 585,67	1 285 975,01		0,10	
638	431 584,67	1 285 974,36		0,10	
639	431 572,91	1 285 965,21		0,10	
640	431 565,83	1 285 960,12		0,10	
641	431 554,95	1 285 953,13		0,10	
642	431 550,38	1 285 949,13		0,10	
643	431 546,92	1 285 946,48		0,10	
644	431 542,40	1 285 946,64		0,10	
645	431 542,54	1 285 950,64		0,10	
646	431 545,63	1 285 950,53		0,10	
647	431 547,84	1 285 952,22		0,10	



Раздел 2

Сведения о местоположении границ объекта					
1	2	3	4	5	6
648	431 552,54	1 285 956,34	Аналитический метод	0,10	—
649	431 563,58	1 285 963,43		0,10	
650	431 570,51	1 285 968,42		0,10	
651	431 582,34	1 285 977,62		0,10	
652	431 584,10	1 285 978,76		0,10	
653	431 585,88	1 285 979,15		0,10	
654	431 586,80	1 285 979,04		0,10	
655	431 594,17	1 285 984,02		0,10	
656	431 587,17	1 285 996,22		0,10	
657	431 559,91	1 286 043,61		0,10	
658	431 547,29	1 286 065,46		0,10	
659	431 534,45	1 286 091,00		0,10	
660	431 522,79	1 286 084,45		0,10	
661	431 500,18	1 286 071,96		0,10	
662	431 467,97	1 286 054,86		0,10	
663	431 423,20	1 286 027,46		0,10	
664	431 410,09	1 286 016,91		0,10	
665	431 398,88	1 286 007,21		0,10	
666	431 380,49	1 285 991,31		0,10	
667	431 375,69	1 285 987,11		0,10	
668	431 362,81	1 285 973,91		0,10	
669	431 347,12	1 285 957,47		0,10	
670	431 320,91	1 285 928,25		0,10	
671	431 293,77	1 285 895,91		0,10	
672	431 289,47	1 285 892,39		0,10	
673	431 278,59	1 285 894,18		0,10	
674	431 275,42	1 285 895,03		0,10	
675	431 271,87	1 285 898,07		0,10	
676	431 260,97	1 285 908,81		0,10	
677	431 261,26	1 285 910,29		0,10	
678	431 261,24	1 285 910,30		0,10	
679	431 256,47	1 285 904,31		0,10	
680	431 240,56	1 285 884,05		0,10	
681	431 213,48	1 285 861,85	0,10		
682	431 182,65	1 285 833,06	0,10		
683	431 170,53	1 285 820,93	0,10		
684	431 153,85	1 285 809,08	0,10		
685	431 151,79	1 285 808,05	0,10		
606	431 154,32	1 285 802,26	0,10		
Вырез 4 из 4					
686	431 206,54	1 285 967,89	Аналитический метод	0,10	—
687	431 227,97	1 285 947,09		0,10	
688	431 248,12	1 285 927,31		0,10	
689	431 249,57	1 285 926,00		0,10	
690	431 249,54	1 285 925,97		0,10	
691	431 258,86	1 285 917,20		0,10	
692	431 260,57	1 285 915,88		0,10	
693	431 260,59	1 285 915,90		0,10	
694	431 262,13	1 285 914,67		0,10	
695	431 263,47	1 285 913,64		0,10	
696	431 266,26	1 285 916,97		0,10	
697	431 274,14	1 285 926,41		0,10	
698	431 265,88	1 285 934,07		0,10	
699	431 268,60	1 285 937,00		0,10	
700	431 276,72	1 285 929,48	0,10		

## Раздел 2

Сведения о местоположении границ объекта					
1	2	3	4	5	6
701	431 287,06	1 285 941,75		0,10	
702	431 287,32	1 285 942,17		0,10	
703	431 278,72	1 285 949,35		0,10	
704	431 281,29	1 285 952,42		0,10	
705	431 292,04	1 285 943,44		0,10	
706	431 291,54	1 285 941,38		0,10	
707	431 290,30	1 285 939,39		0,10	
708	431 285,95	1 285 934,22		0,10	
709	431 290,26	1 285 939,18		0,10	
710	431 294,44	1 285 933,73		0,10	
711	431 291,27	1 285 931,29		0,10	
712	431 290,06	1 285 932,86		0,10	
713	431 285,94	1 285 928,12		0,10	
714	431 283,41	1 285 923,93		0,10	
715	431 285,50	1 285 922,30		0,10	
716	431 283,03	1 285 919,15		0,10	
717	431 281,33	1 285 920,48		0,10	
718	431 281,31	1 285 920,46		0,10	
719	431 279,54	1 285 921,89		0,10	
720	431 277,97	1 285 923,11		0,10	
721	431 277,99	1 285 923,13		0,10	
722	431 277,17	1 285 923,79		0,10	
723	431 269,33	1 285 914,41		0,10	
724	431 265,56	1 285 909,90		0,10	
725	431 274,58	1 285 901,02		0,10	
726	431 277,33	1 285 898,66		0,10	
727	431 279,44	1 285 898,10		0,10	
728	431 288,34	1 285 896,63	Аналитический метод	0,10	—
729	431 290,95	1 285 898,76		0,10	
730	431 317,89	1 285 930,87		0,10	
731	431 344,19	1 285 960,18		0,10	
732	431 359,93	1 285 976,69		0,10	
733	431 372,93	1 285 990,02		0,10	
734	431 377,87	1 285 994,33		0,10	
735	431 396,26	1 286 010,24		0,10	
736	431 407,53	1 286 019,98		0,10	
737	431 420,89	1 286 030,74		0,10	
738	431 465,99	1 286 058,34		0,10	
739	431 498,28	1 286 075,48		0,10	
740	431 520,85	1 286 087,95		0,10	
741	431 532,65	1 286 094,58		0,10	
742	431 529,85	1 286 100,16		0,10	
743	431 521,12	1 286 119,82		0,10	
744	431 510,52	1 286 142,87		0,10	
745	431 497,14	1 286 167,92		0,10	
746	431 480,45	1 286 197,28		0,10	
747	431 460,28	1 286 229,75		0,10	
748	431 457,65	1 286 234,55		0,10	
749	431 447,30	1 286 227,33		0,10	
750	431 432,42	1 286 216,05		0,10	
751	431 429,62	1 286 214,40		0,10	
752	431 428,16	1 286 213,53		0,10	
753	431 418,77	1 286 219,25		0,10	
754	431 412,02	1 286 223,44		0,10	
755	431 411,33	1 286 223,67		0,10	



## Раздел 2

Сведения о местоположении границ объекта					
1	2	3	4	5	6
756	431 413,63	1 286 219,20		0,10	
757	431 410,07	1 286 217,37		0,10	
758	431 407,48	1 286 222,41		0,10	
759	431 395,35	1 286 214,81		0,10	
760	431 391,90	1 286 212,94		0,10	
761	431 380,30	1 286 206,63		0,10	
762	431 381,10	1 286 202,25		0,10	
763	431 381,31	1 286 201,05		0,10	
764	431 382,64	1 286 194,53		0,10	
765	431 384,76	1 286 182,92		0,10	
766	431 385,45	1 286 179,07		0,10	
767	431 385,86	1 286 174,41		0,10	
768	431 384,52	1 286 172,18		0,10	
769	431 368,97	1 286 155,30		0,10	
770	431 377,57	1 286 147,59		0,10	
771	431 374,90	1 286 144,61		0,10	
772	431 366,23	1 286 152,38		0,10	
773	431 355,55	1 286 141,15		0,10	
774	431 364,78	1 286 133,39		0,10	
775	431 362,20	1 286 130,33		0,10	
776	431 352,77	1 286 138,26		0,10	
777	431 344,76	1 286 130,11		0,10	
778	431 325,70	1 286 108,78		0,10	
779	431 334,91	1 286 100,02		0,10	
780	431 332,16	1 286 097,12		0,10	
781	431 322,97	1 286 105,85		0,10	
782	431 321,99	1 286 104,83		0,10	
783	431 322,06	1 286 104,75	Аналитический метод	0,10	—
784	431 320,64	1 286 103,45		0,10	
785	431 312,32	1 286 094,70		0,10	
786	431 322,06	1 286 085,75		0,10	
787	431 319,36	1 286 082,80		0,10	
788	431 309,63	1 286 091,73		0,10	
789	431 303,92	1 286 085,07		0,10	
790	431 293,99	1 286 073,91		0,10	
791	431 286,03	1 286 065,19		0,10	
792	431 290,48	1 286 061,08		0,10	
793	431 315,71	1 286 037,28		0,10	
794	431 341,98	1 286 012,42		0,10	
795	431 344,90	1 286 007,96		0,10	
796	431 354,04	1 286 017,85		0,10	
797	431 383,08	1 286 047,34		0,10	
798	431 401,15	1 286 064,50		0,10	
799	431 404,93	1 286 067,32		0,10	
800	431 404,91	1 286 067,35		0,10	
801	431 406,25	1 286 068,32		0,10	
802	431 408,11	1 286 071,01		0,10	
803	431 439,16	1 286 092,98		0,10	
804	431 440,12	1 286 093,91		0,10	
805	431 441,96	1 286 100,61		0,10	
806	431 443,22	1 286 104,55		0,10	
807	431 444,47	1 286 105,88		0,10	
808	431 445,93	1 286 107,09		0,10	
809	431 450,16	1 286 110,11		0,10	
810	431 450,02	1 286 110,77		0,10	

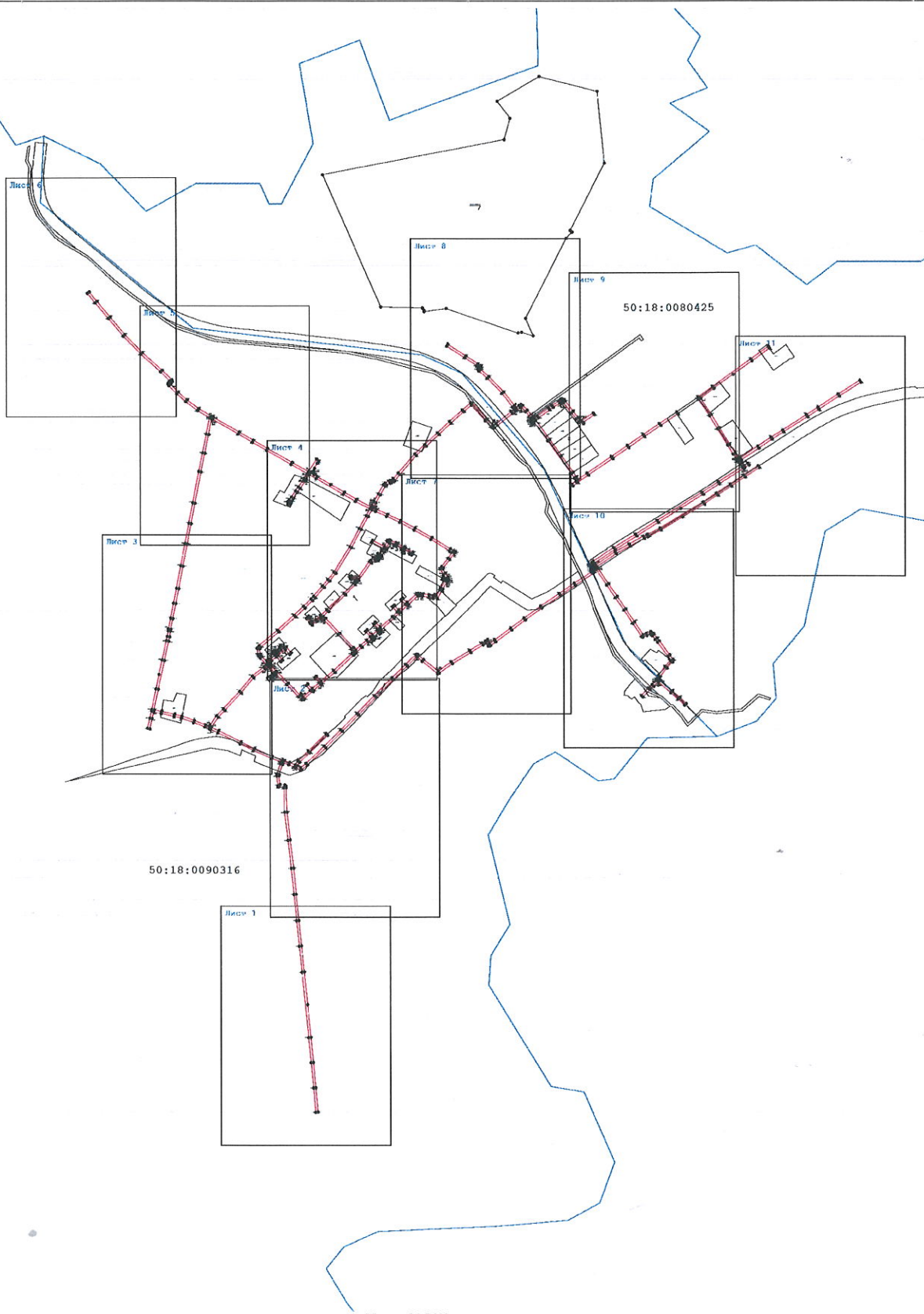
## Раздел 2

Сведения о местоположении границ объекта					
1	2	3	4	5	6
811	431 451,62	1 286 111,13		0,10	
812	431 458,10	1 286 115,29		0,10	
813	431 462,67	1 286 117,89		0,10	
814	431 462,64	1 286 117,95		0,10	
815	431 464,40	1 286 118,87		0,10	
816	431 474,85	1 286 124,56		0,10	
817	431 475,36	1 286 125,07		0,10	
818	431 475,25	1 286 125,56		0,10	
819	431 471,38	1 286 133,79		0,10	
820	431 469,58	1 286 133,12		0,10	
821	431 468,18	1 286 136,86		0,10	
822	431 469,50	1 286 137,35		0,10	
823	431 463,86	1 286 147,18		0,10	
824	431 461,74	1 286 146,20		0,10	
825	431 460,06	1 286 149,83		0,10	
826	431 461,90	1 286 150,68		0,10	
827	431 456,42	1 286 160,69		0,10	
828	431 454,73	1 286 159,93		0,10	
829	431 453,08	1 286 163,57		0,10	
830	431 458,14	1 286 165,85		0,10	
831	431 465,54	1 286 152,36		0,10	
832	431 465,66	1 286 152,42		0,10	
833	431 466,46	1 286 150,68		0,10	
834	431 473,30	1 286 138,77		0,10	
835	431 473,58	1 286 138,88		0,10	
836	431 474,25	1 286 137,08		0,10	
837	431 479,06	1 286 126,86		0,10	
838	431 479,43	1 286 125,17	Аналитический метод	0,10	—
839	431 479,26	1 286 123,34		0,10	
840	431 477,29	1 286 121,33		0,10	
841	431 468,02	1 286 116,29		0,10	
842	431 479,00	1 286 095,20		0,10	
843	431 475,45	1 286 093,35		0,10	
844	431 464,52	1 286 114,34		0,10	
845	431 460,17	1 286 111,87		0,10	
846	431 454,66	1 286 108,33		0,10	
847	431 455,54	1 286 104,40		0,10	
848	431 451,63	1 286 103,52		0,10	
849	431 451,11	1 286 105,87		0,10	
850	431 448,37	1 286 103,92		0,10	
851	431 447,22	1 286 102,96		0,10	
852	431 446,75	1 286 102,47		0,10	
853	431 445,80	1 286 099,47		0,10	
854	431 443,69	1 286 091,79		0,10	
855	431 441,71	1 286 089,88		0,10	
856	431 411,00	1 286 068,15		0,10	
857	431 410,15	1 286 066,92		0,10	
858	431 416,44	1 286 058,17		0,10	
859	431 413,55	1 286 055,07		0,10	
860	431 410,62	1 286 057,79		0,10	
861	431 411,28	1 286 058,50		0,10	
862	431 407,27	1 286 064,08		0,10	
863	431 403,73	1 286 061,44		0,10	
864	431 385,89	1 286 044,49		0,10	
865	431 356,93	1 286 015,09		0,10	



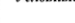







План границ



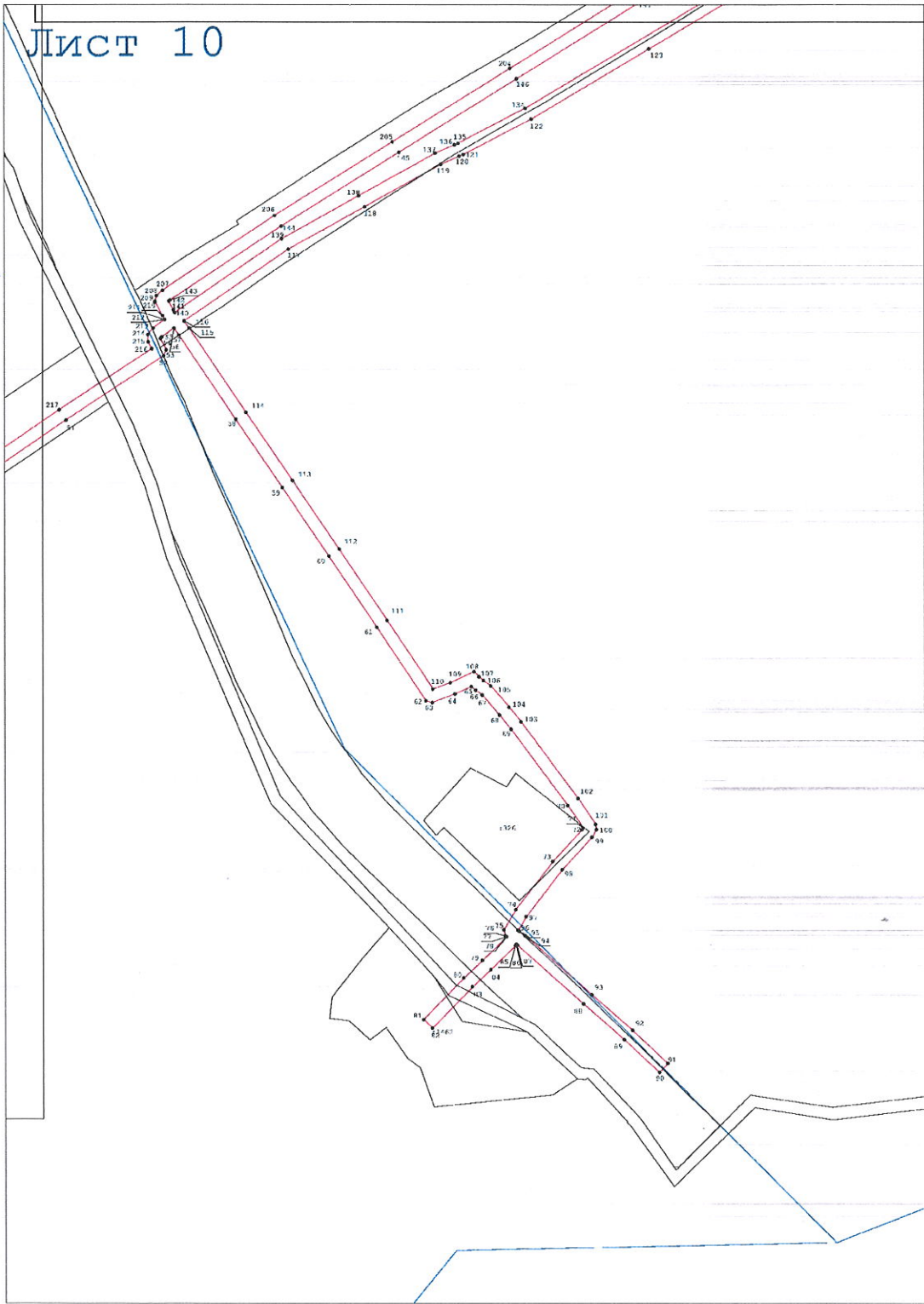
Масштаб 1:5 000

Условные обозначения:

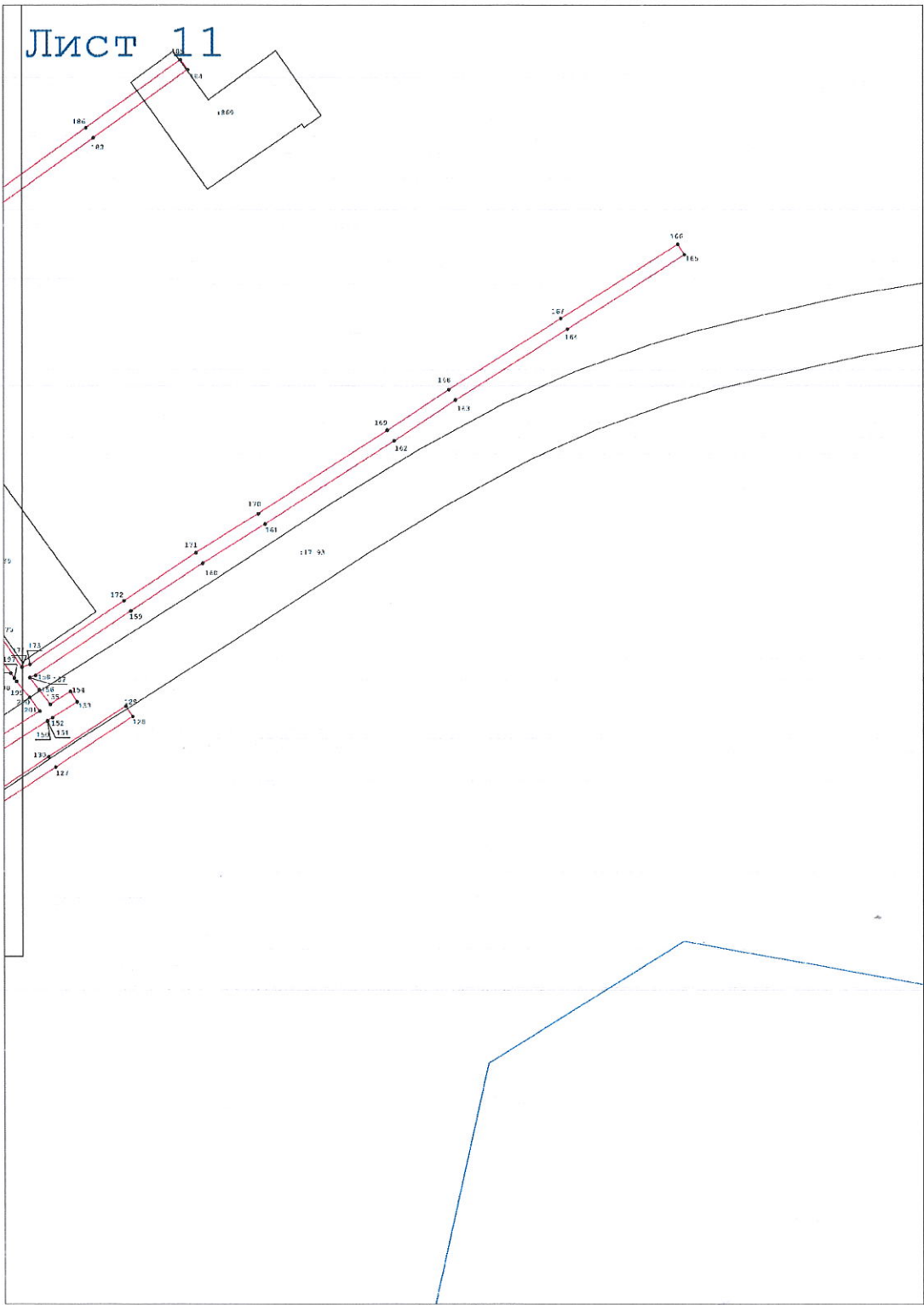
-  - Граница публичного сервитута
-  - Характерная точка границ публичного сервитута
-  - Граница кадастрового квартала по сведениям ЕГРН
-  - Граница земельного участка по сведениям ЕГРН
-  - Кадастровый номер земельного участка по сведениям ЕГРН
-  - Номер кадастрового квартала по сведениям ЕГРН



Лист 10

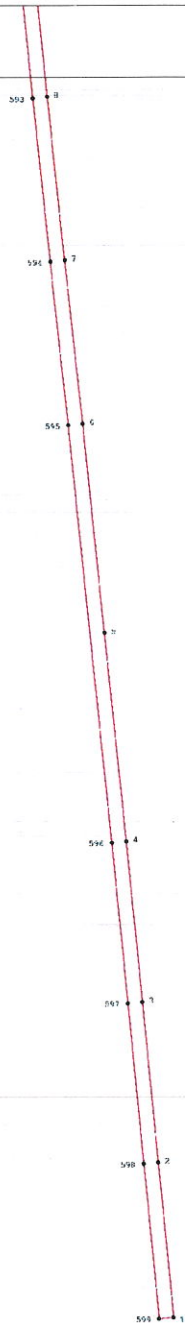


Лист 11

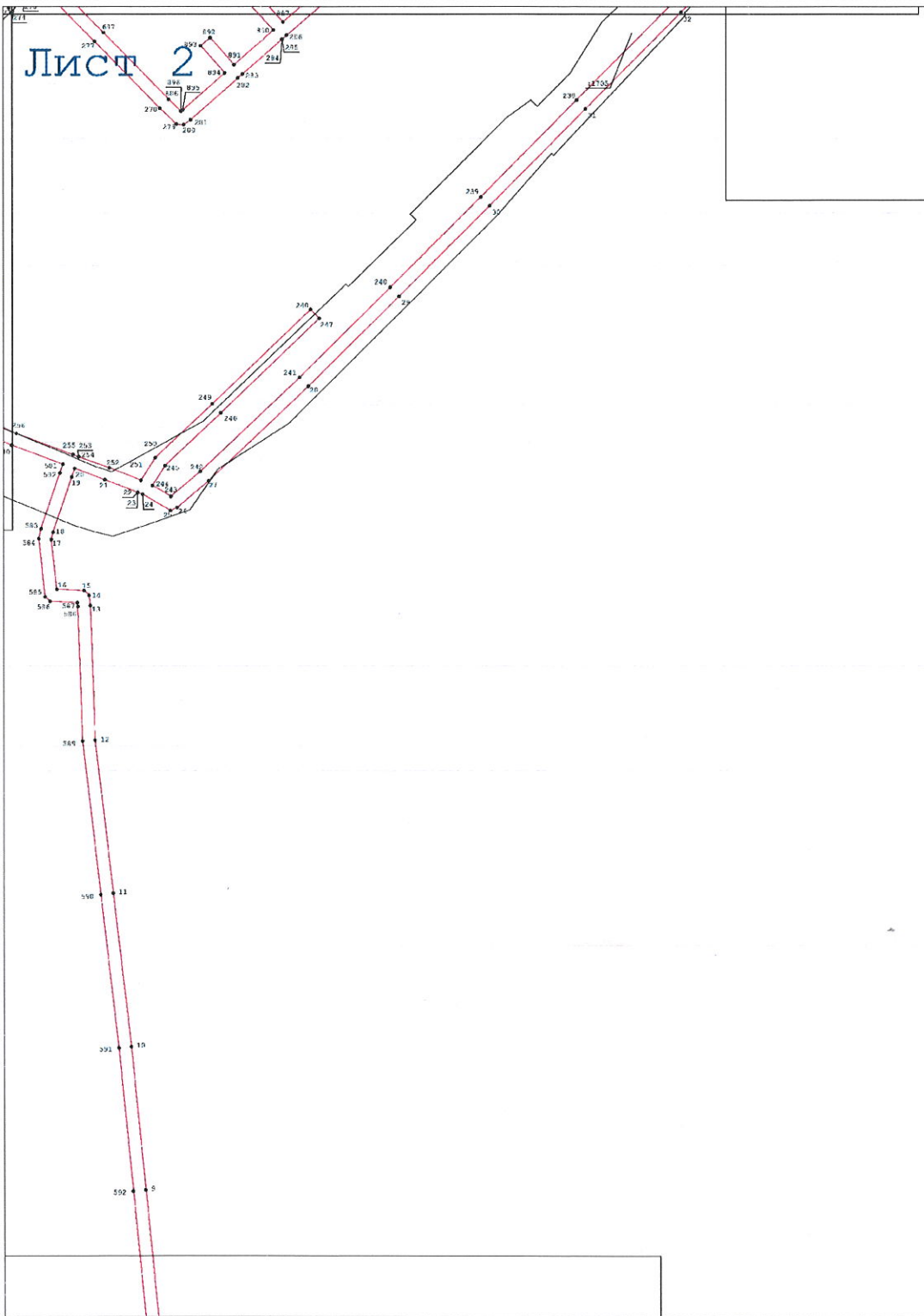




Лист 1



Лист 2

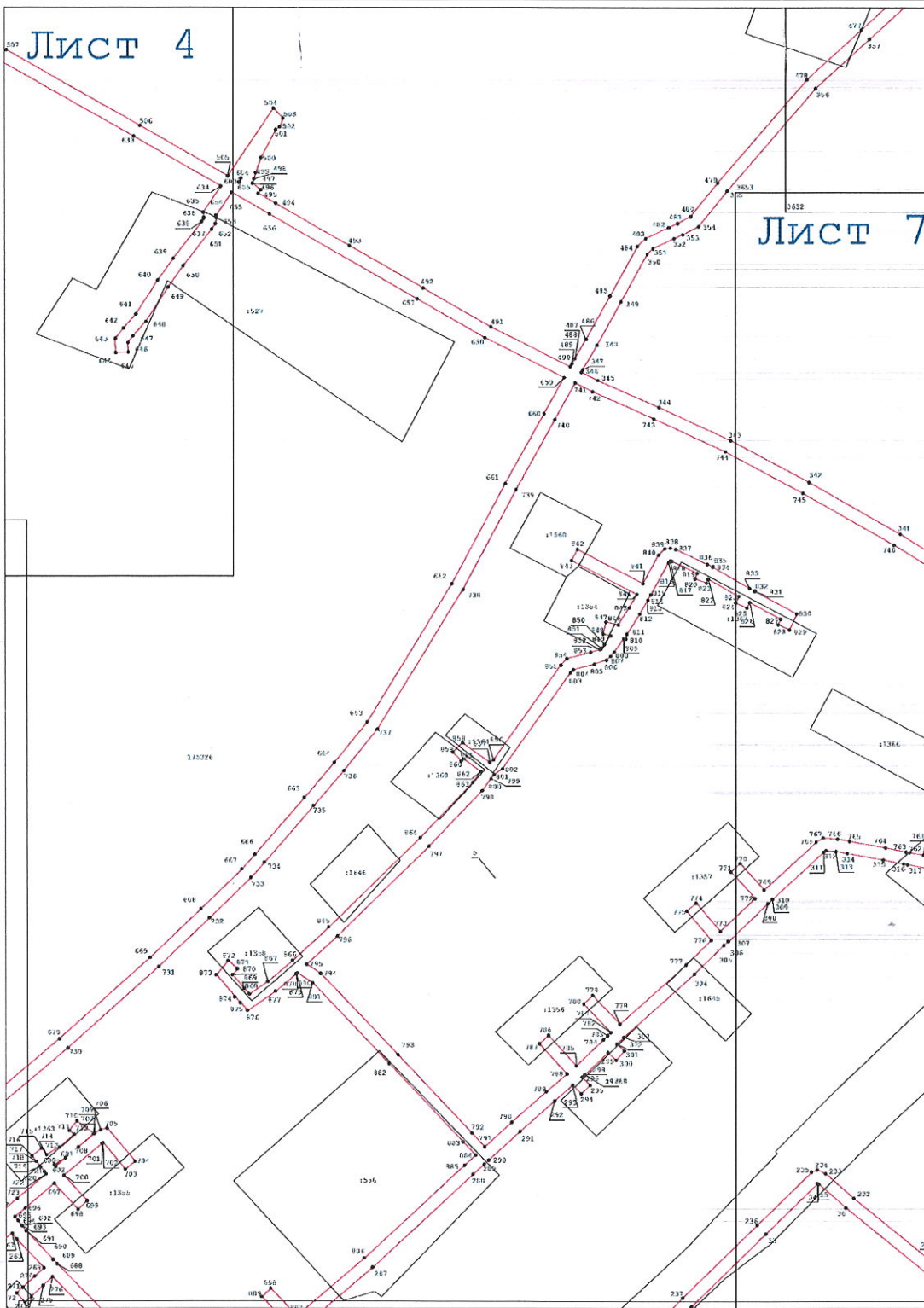






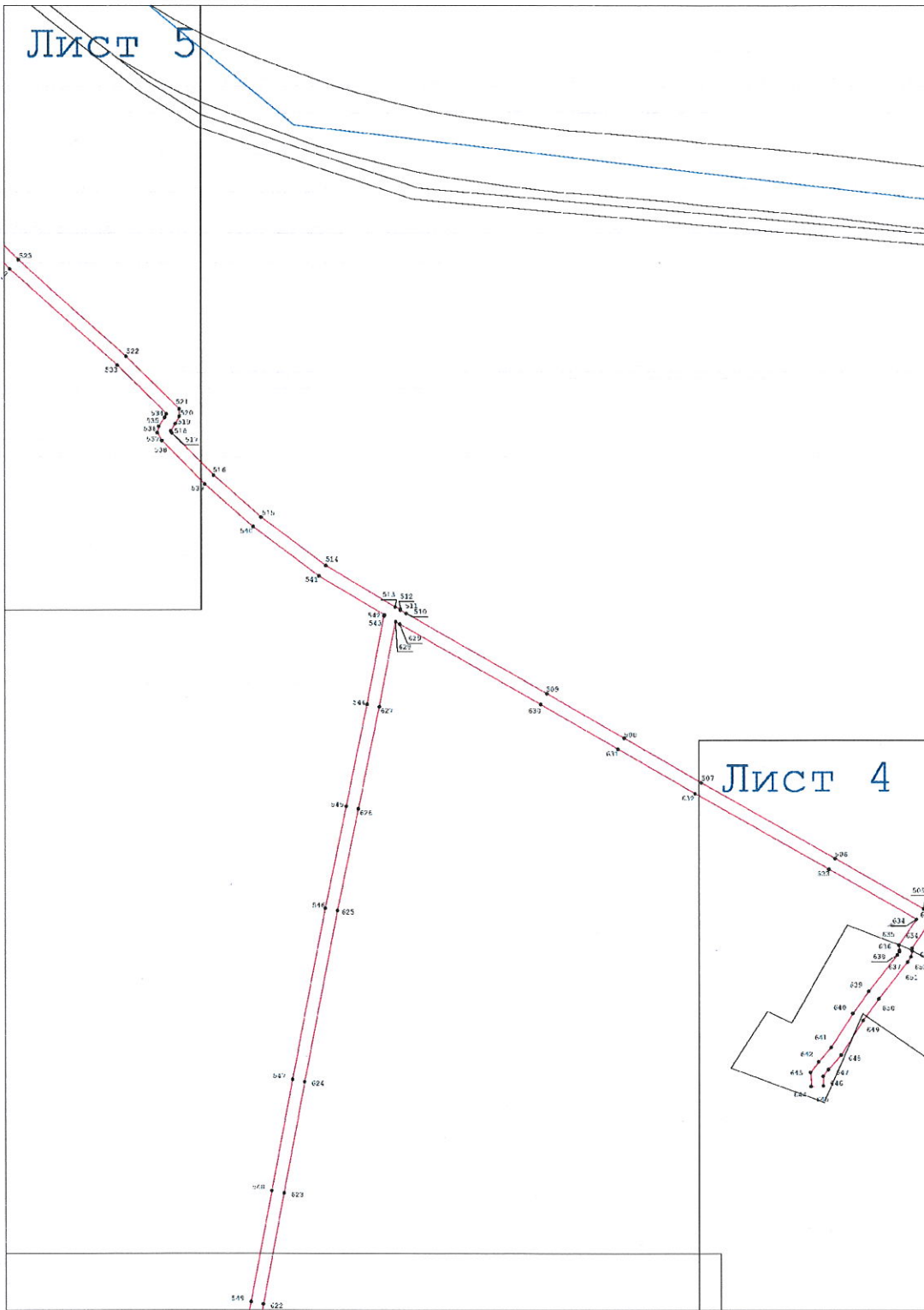
Лист 4

Лист 7

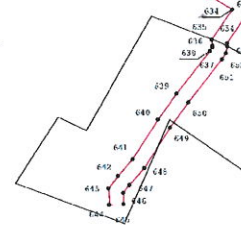


Масштаб 1:1 000

Лист 5



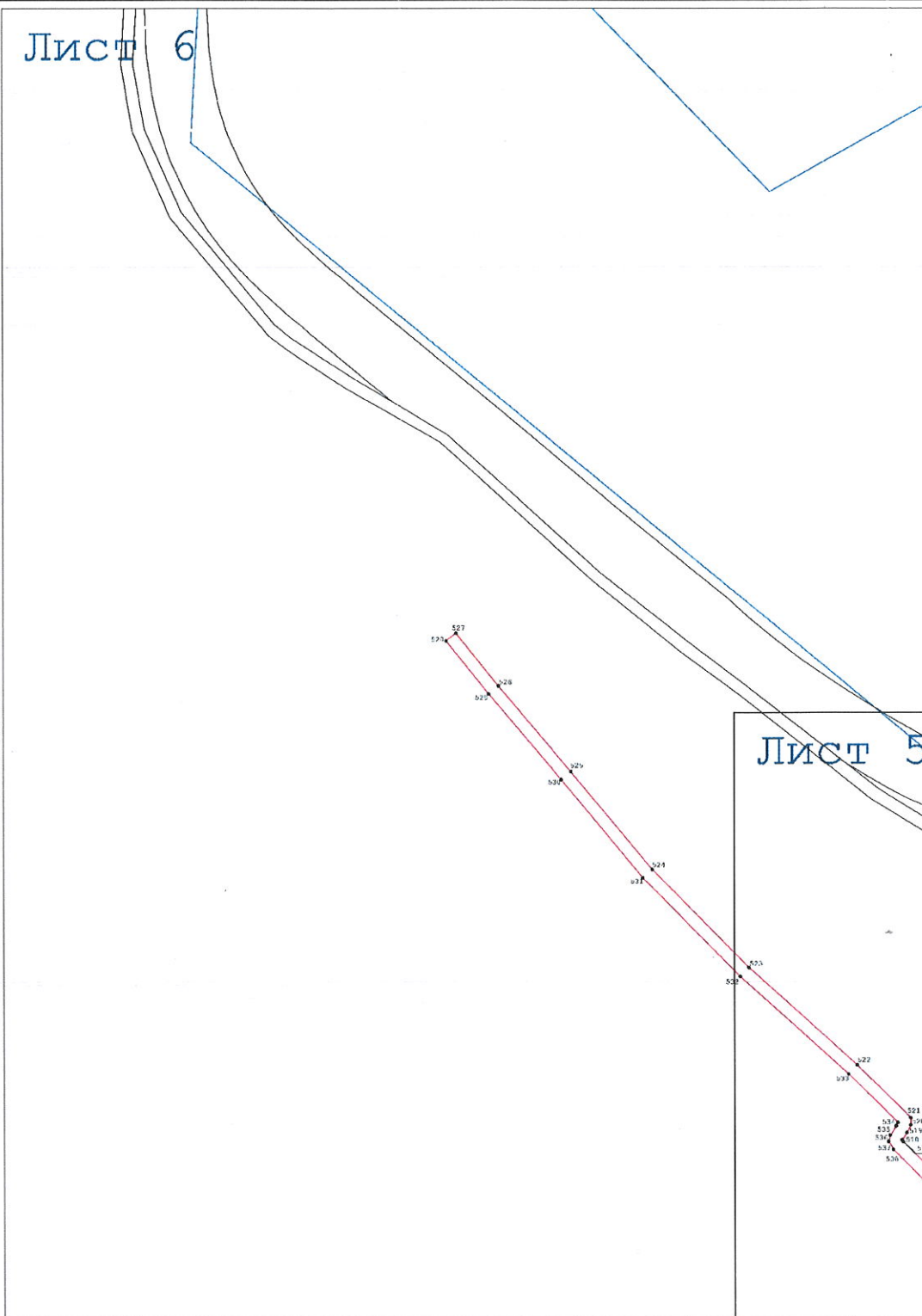
Лист 4



Масштаб 1:1 000



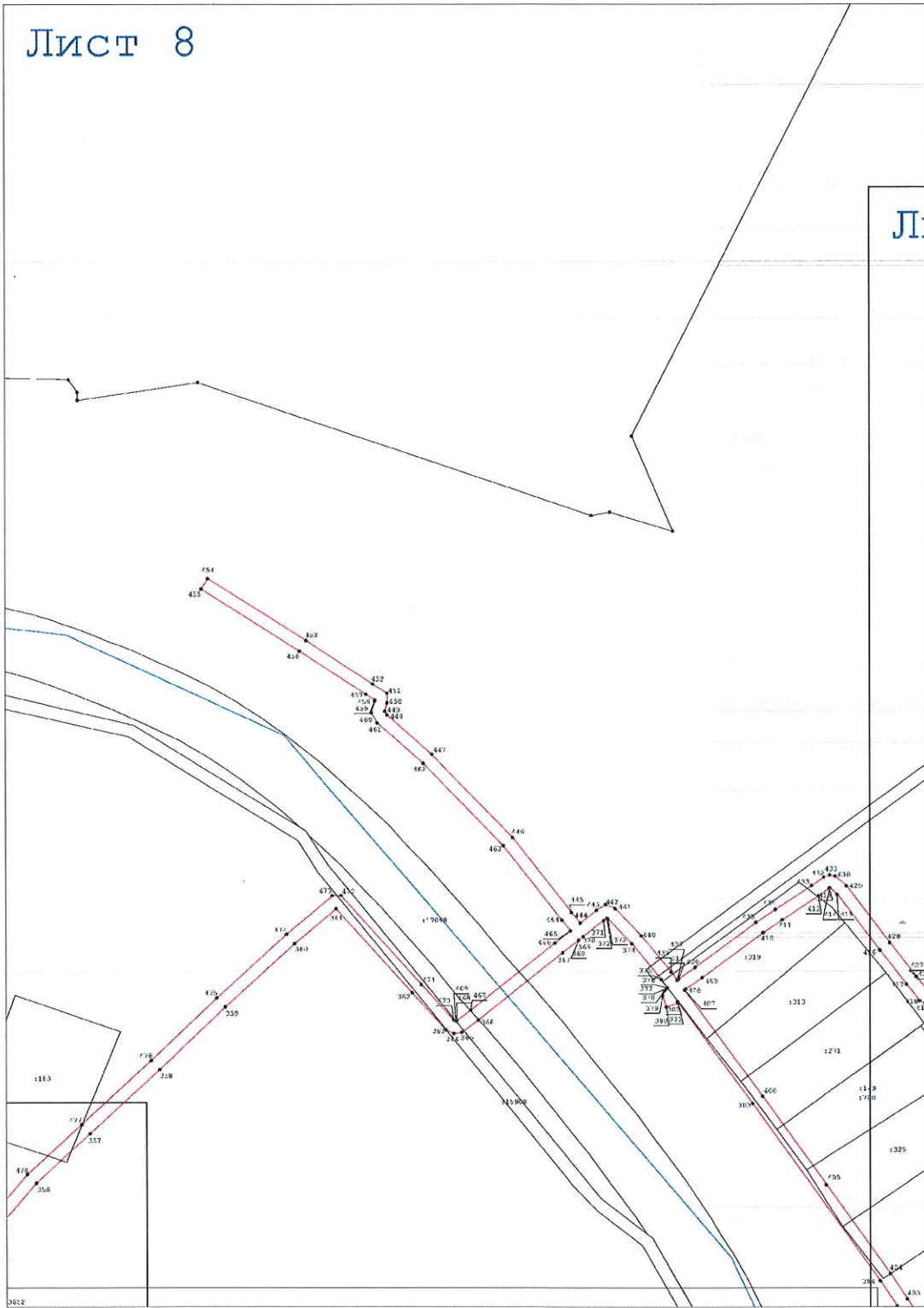
Лист 6



Лист 5

Лист 8

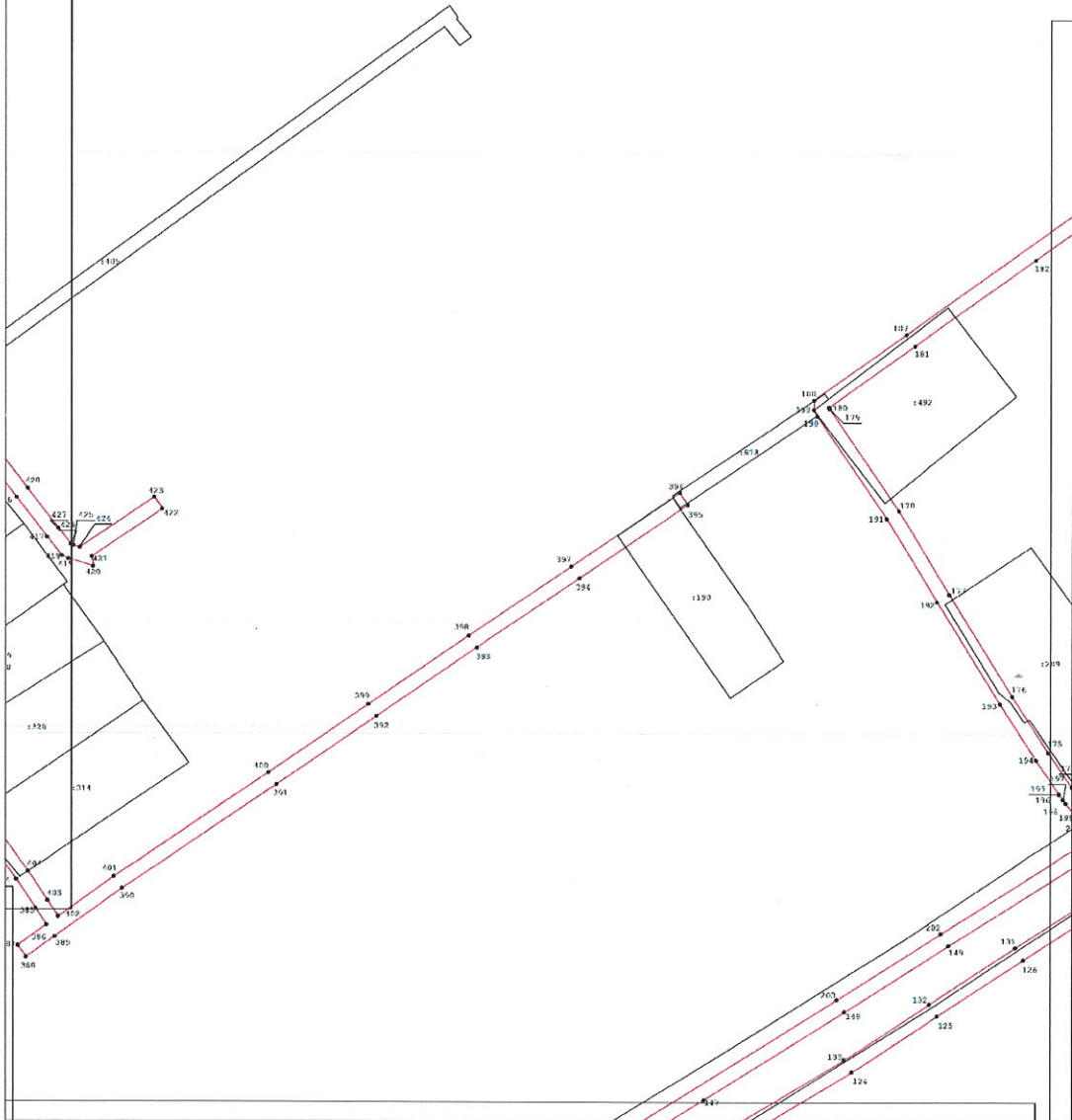
Л



Масштаб 1:1 000

Лист 9

50:18:0080425



Масштаб 1:1 000